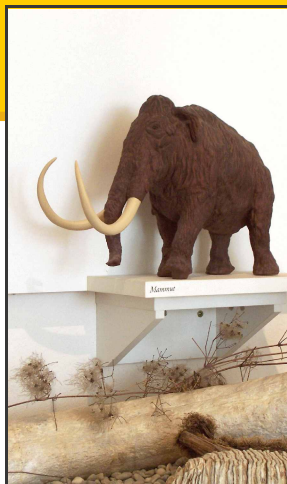


Jaspis

Schneiden, bohren, schaben, kratzen: heute sind Werkzeuge aus Stahl. Den gab es in der Steinzeit nicht, aber gute Messer hatte man doch: mit Klingen aus Feuerstein. "Jaspis" heißt der lokale Feuerstein, und er wurde bergmännisch abgebaut. Logisch, daß es im Museum um Jaspis geht und das Leben/Überleben der Menschen in der Steinzeit.



Religion

Römische Götter, christliche Fresken, und die jüdische Gemeinde von Kirchen. Religion und Glaube bestimmten über Jahrhunderte das Leben und das Zusammenleben der Menschen.

Kunst

In und um Efringen-Kirchen waren und sind überraschend viele überregional bedeutsame Künstler tätig. Ausgewählte Werke und Biographien der Künstler geben einen Einblick.

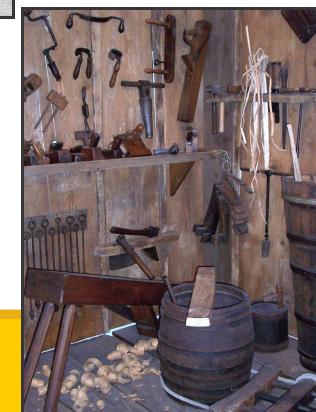
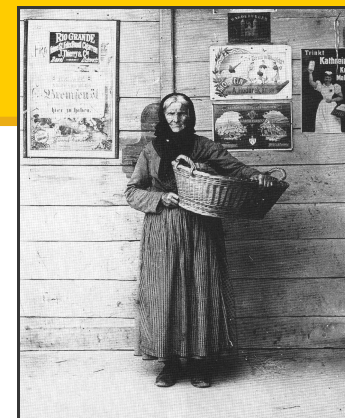


Rutenmaß

Viel früher als in den Territorien rundum nahm man in der Markgrafschaft Baden-Durlach eine planmäßige Landesaufnahme in Angriff. 1756 war Efringen dran: jede Flur wurde vermessen und in den Gemarkungsplan eingetragen. Der "Meterstab" der Zeit war die Rute mit ca. 3,66 m Länge. Die letzte erhaltene Rutenmesslatte gibt - neben Plänen, Messprotokollen und anderem Vermessungsgerät - hiervon Zeugnis.

Vor 100 Jahren

Das Leben der Menschen im Gemeindegebiet Efringen-Kirchens im 19. und frühen 20. Jahrhundert war hart, Arbeit und Broterwerb waren mühsam. Landwirtschaft und Marktgang, Rheinfischerei und Kleidung zeigen ausgewählte Aspekte aus dem Alltag dieser Zeit.



Gutedel

Wein im allgemeinen und Gutedel im besonderen: Wein und Weinbau prägen die Region. Vom Wein waren aber nicht nur die Winzer abhängig, sondern auch zahlreiche Handwerke wie die Küferrei. Turmhoch gestapeltes Daubenholz und das Inventar einer Küferwerkstatt machen die Arbeitsabläufe bei der Herstellung eines Weinfasses verständlich.

Jaspe

De nos jours, tous les outils pour couper, percer, racler et gratter sont fait en acier. Ce materiau n'était pas encore connu lors de l'âge de la pierre, mais il y avait tout de même de bon couteaux avec des lames en silex. Le silex local s'appelle le «jaspe» et il doit être exploité dans des mines. Le musée représente divers aspects de cette exploitation, ainsi que de la vie et de la survie des hommes lors de l'âge de la pierre.

Religion

Les dieux romains, les fresques chrétiennes et la communauté juive de Kirchen. La religion et les croyances ont influencé pendant des siècles la vie et les relations humaines.

Art

Un nombre surprenant d'artistes réputés travaillent ou ont été actifs à et autour de Efringen-Kirchen. Des œuvres choisies et les biographies des artistes en donnent une impression.

Perche d'arpentage

Un arpentage régulier du margraviat de Baden-Durlach eut lieu bien plus tôt que dans les territoires alentours. En 1756 ce fut le tour d'Efringen. Toute la région fut mesurée et les données insérées dans le plan du territoire. Le « mètre » de l'époque était la « Rute » qui mesurait environ 3,66m de long. La dernière perche d'arpentage en « rute » en témoigne, à côté de plans, de protocoles d'arpentage et d'autres instruments de mesure.

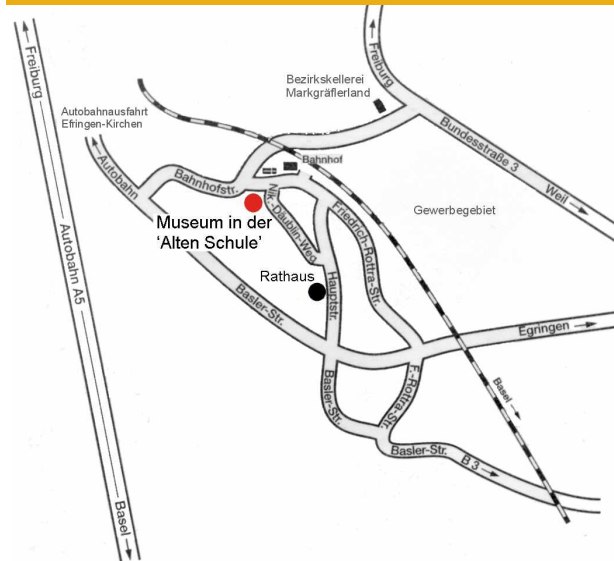
Il y a 100 ans

La vie des habitants de la commune de Efringen-Kirchen au XIX^e et au début du XX^e siècle était dure, le travail épuisant. L'agriculture et la fréquentation des marchés, la pêche sur le Rhin et des habits montrent des aspects choisis de la vie quotidienne de cette époque.

Chasselas

Le vin en général et le chasselas en particulier: le vin et la viticulture sont des caractéristiques de la région. Mais ce n'étaient pas seulement les viticulteurs qui dépendaient de la vente du vin, mais également beaucoup d'autres corps de métiers, comme par exemple celui des tonneliers. Un tas de douves haut comme une maison ainsi que l'inventaire d'un atelier de tonnelier aident à comprendre le processus de fabrication d'un tonneau à vin.

Museum in der 'Alten Schule' Nikolaus-Däublin-Weg 2 D - 79588 Efringen-Kirchen



geöffnet	Mi und So 14 - 17 Uhr Öffnung im August und von Weihnachten bis Anfang Januar auf Anfrage.
ouvert	mer et dim 14 - 17 h Ouverture en août et entre Noël et mi-janvier sur demande.
Eintritt	frei
Kontakt	Dr. Maren Siegmann 0 (049) 7628 / 8205 (Mo - Mi) museum@efringen-kirchen.de
Führungen	Führungen und Aktionen für Kinder und Erwachsene auf Anfrage
	www.efringen-kirchen.de www.foerderkreis-museum.de www.museumspass.com



Museum in der 'Alten Schule' Efringen-Kirchen

