

Aufruf zur jährlichen Kundenselbstablesung der Wasserzähler für die Endabrechnung 2021

Sehr geehrte Grundstückseigentümer/innen, wie jedes Jahr benötigen wir für eine korrekte Jahresendabrechnung der Wasser- und Abwassergebühren von Ihnen den Stand der Wasserzähler! Unsere Wasserversorgungssatzung sieht die Kundenselbstablesung vor, daher sind alle Grundstückseigentümer/Innen aufgerufen – **auch im eigenen Interesse** – Ihre Wasserzähler **in der Zeit vom 01.12.2021 bis spätestens 14.12.2021 abzulesen** und uns den Zählerstand mitzuteilen. Dazu erhalten Sie jeweils ein Kundenselbstableseschreiben per Post.

Bitte beachten Sie, dass uns **Ihre Rückmeldung spätestens am Mittwoch, den 15.12.2021, vorliegen muss**. Andernfalls müssen wir Ihren Verbrauch schätzen, was jedoch zu Ungenauigkeiten führt, die **der Wasserabnehmer zu verantworten hat**. Im Interesse aller Wasserkunden **ist es wichtig, dass wirklich jede Wasseruhr** ohne Ausnahme abgelesen wird!

Die Zählerstände können Sie uns folgendermaßen mitteilen:

- **ONLINE** über die Homepage der Gemeinde unter: www.efringen-kirchen.de unter Angabe des angegebenen Buchungszeichens (58888xxxxxx) **ohne Trennpunkte!**
- **per POST oder Einwurf** der Rückantwort beim Rathaus, Hauptstraße 26 oder der jeweiligen Ortsverwaltung
- **per FAX** unter der Nummer: 0 76 28 / 8 06-399

Bitte geben Sie für evtl. Rückfragen immer Ihre Telefonnummer mit an !!!!!

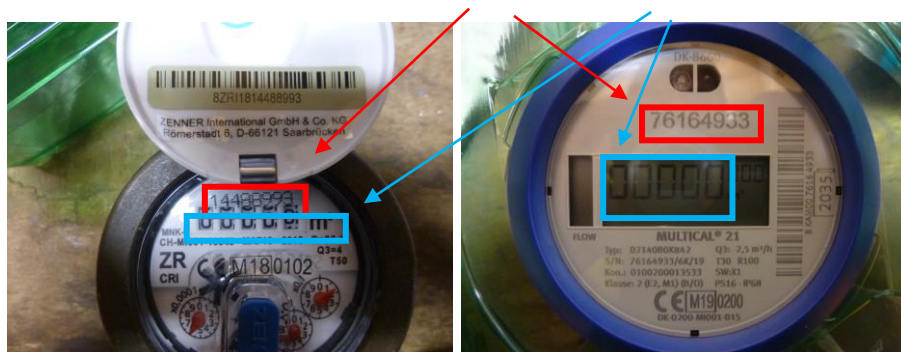
Zusatzinformationen, die nicht die Ablesung betreffen, richten Sie bitte separat, an den Eigenbetrieb!!!

Für alle Fragen zur Ablesung steht Ihnen Frau Yölek-Yıldırım zu den Öffnungszeiten der Gemeindeverwaltung unter nachstehend aufgeführter Telefonnummer oder per E-Mail gerne zur Verfügung:

Telefon: 0 76 28 / 8 06 - 3 05

E-Mail: keziban.yoelek-yildirim@efringen-kirchen.de

So finden Sie die Zählernummer und den Zählerstand



Die **Zählernummer** finden Sie auf dem Glas oder Ziffernblatt des Zählers eingraviert. Die auf den 5 Rollen oder großen Zahlen auf dem Display (blaues Rechteck) angegebenen Werte sind immer **ganze m³**! Es gibt hier **keine Kommastellen** (Nachkommastellen werden mit den runden Zeigern oder mit den kleinen Zahlen auf dem Display angegeben, sind jedoch für die Ablesung unerheblich).

Besten Dank für Ihre Mithilfe
Ihr Eigenbetrieb Wasserversorgung